


Interkommunales Konzept zur Hochwasser- und Starkregenvorsorge

Legende

 besondere Gefährdung für die Ortsbebauung

Erosionsgefährdung (Fruchtfolge 2016-2019)

-  keine bis sehr geringe Bodenerosionsgefährdung
-  sehr geringe Bodenerosionsgefährdung
-  geringe Bodenerosionsgefährdung
-  mittlere Bodenerosionsgefährdung
-  hohe Bodenerosionsgefährdung
-  sehr hohe Bodenerosionsgefährdung

Ortsgemeinden Berlingen und Pelm

Quelle: Landesamt für Geologie und Bergbau: Bodenerosionskarte, auf der Grundlage der Allgemeinen Bodenabtragsgleichung (ABAG)

Kapitel

Gefährdungsanalyse Bodenerosion und Abflussbildung

Karte

Gefährdungsanalyse Bodenerosion nach Fruchtfolge nach DIN 19708

Interkommunale Zusammenarbeit



Projekt

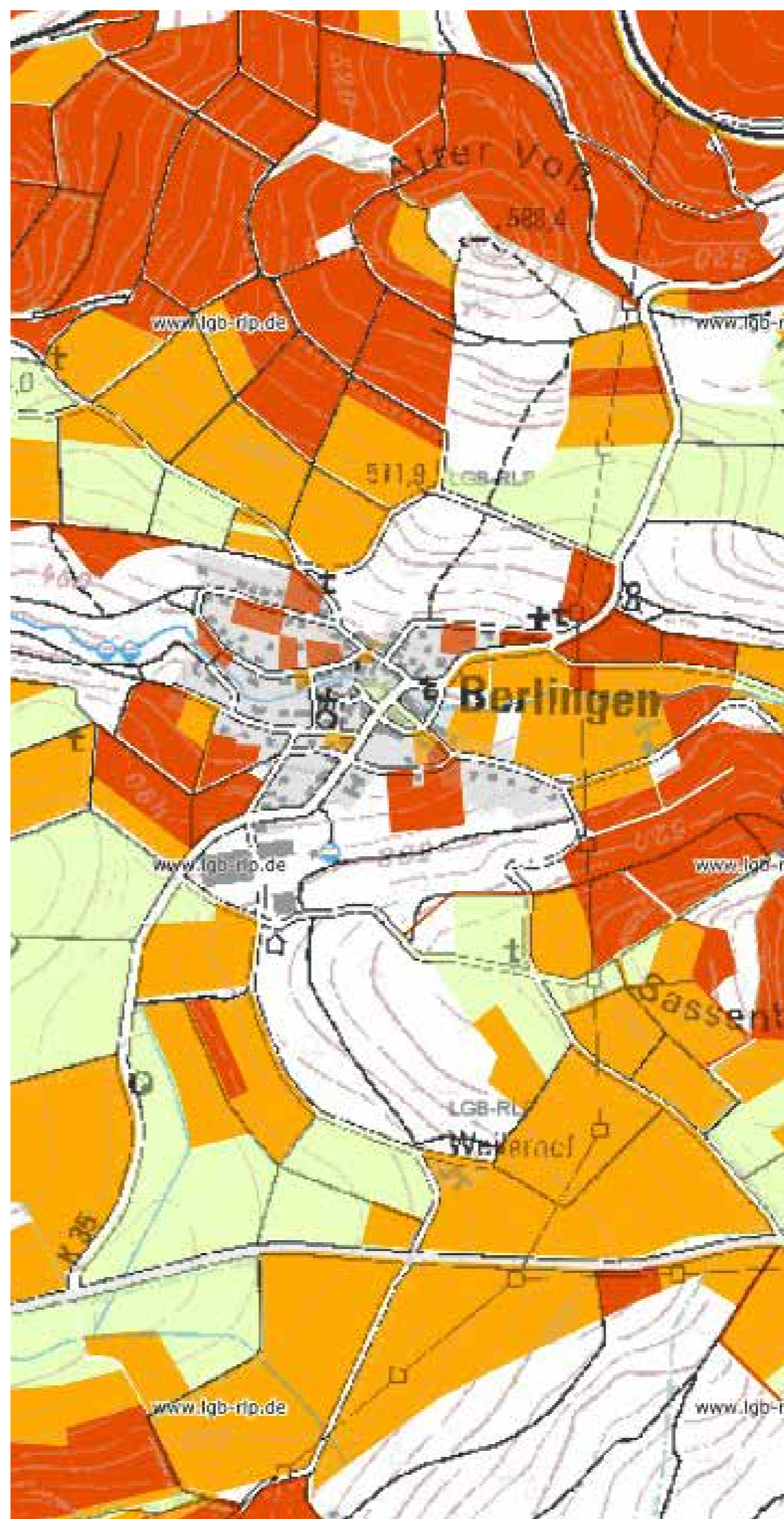
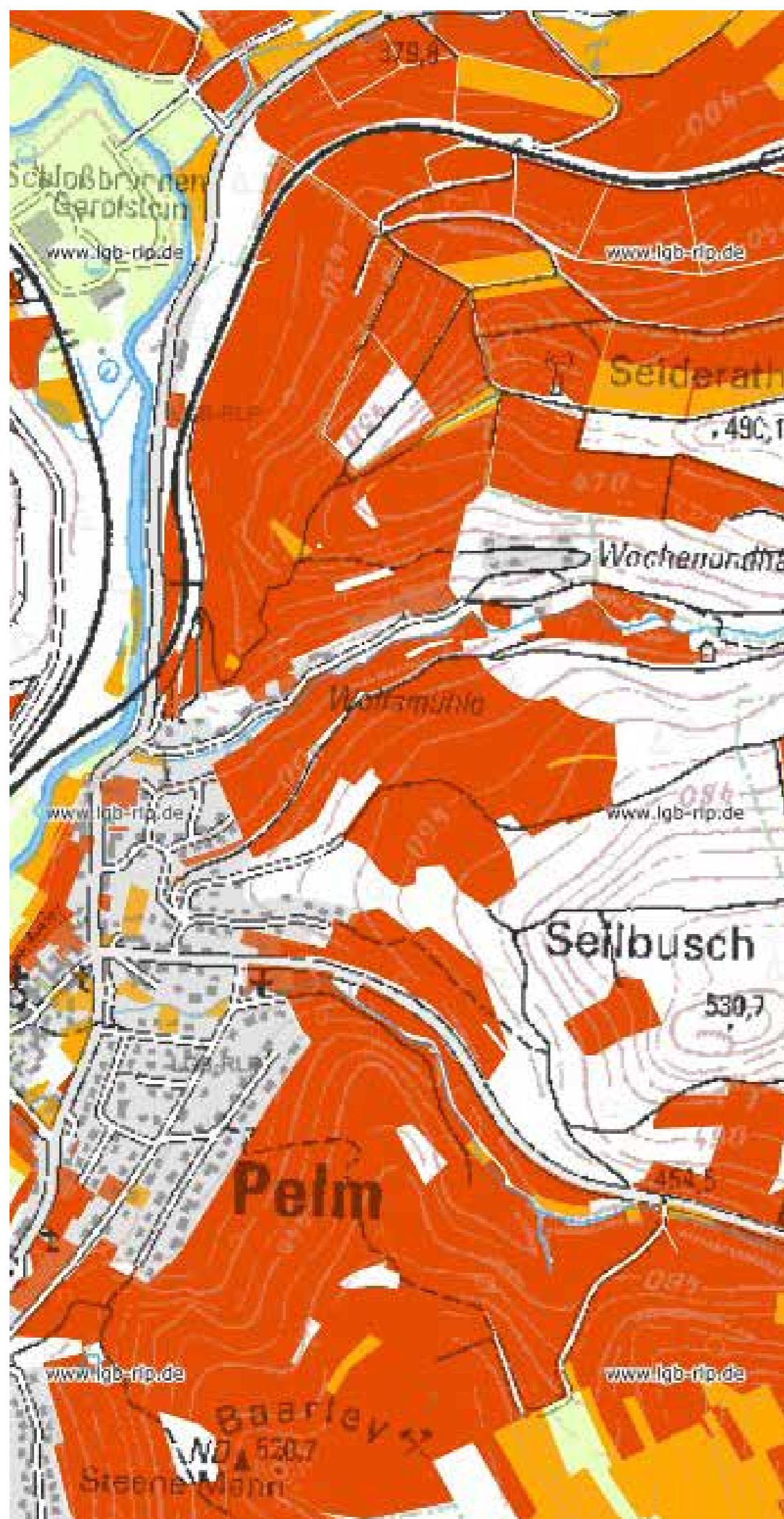
Interkommunales Konzept zur Hochwasser- und Starkregenvorsorge für die Ortsgemeinden Berlingen und Pelm (VG Gerolstein) sowie Hinterweiler und Kirchweiler (VG Daun)



Planungsbüro Hömme GbR

Ingenieurbüro für Wasserbau und Wasserwirtschaft

Römerstraße 1 | D-54340 Pölich | mail@hoemme-gbr.de | 06507-99 88 3-0 | www.hoemme-gbr.de



Interkommunales Konzept zur Hochwasser- und Starkregenvorsorge

Legende



- mittlere bis hohe Erosionsgefährdung (CC Wasser 1)
- sehr hohe Erosionsgefährdung (CC Wasser 2)
- sonstige Flächen
- keine Daten

Ortsgemeinden Berlingen und Pelm

Quelle: Landesamt für Geologie und Bergbau: Cross Compliance Bodenerosion

Kapitel
Gefährdungsanalyse Bodenerosion und Abflussbildung

Karte
Gefährdungsanalyse Bodenerosion nach Cross-Compliance-Verfahren

Interkommunale Zusammenarbeit Projekt
 **DAUN** Interkommunales Konzept zur Hochwasser- und Starkregenvorsorge für die Ortsgemeinden Berlingen und Pelm (VG Gerolstein) sowie Hinterweiler und Kirchweiler (VG Daun)
MODERN · GESUND · INNOVATIV
 **GEROLSTEIN**

 **Planungsbüro Hömme GbR**
 Ingenieurbüro für Wasserbau und Wasserwirtschaft
 Römerstraße 1 | D-54340 Pölich | mail@hoemme-gbr.de | 06507-99 88 3-0 | www.hoemme-gbr.de